

PowerFolderは、データを価値ある情報に変えます！

The graphic features the word "PowerFolder" in large blue letters at the top. Below it is a tree diagram of features: PowerFolder, Feature (Flexible, Interactive, Timely, Graphical), Function (RDB, OLAP, DataMining, Applications), and Applications (Sales Management, Inventory Management, Assay Data Management, etc.). In the center is a large "PJ" logo. To the right is a 3D bar chart with the "ACoT" logo. At the bottom right, it says "Advanced Computer Technologies Inc." and "http://www.acot.net" with "株式会社エイコット" below it.

PowerFolder

- PowerFolder
 - Feature
 - Flexible
 - Interactive
 - Timely
 - Graphical
 - Function
 - RDB
 - OLAP
 - DataMining
 - Applications
 - Sales Management
 - Inventory Management
 - Assay Data Management
 - etc.

PJ

ACoT

Advanced Computer Technologies Inc.
<http://www.acot.net>
株式会社エイコット

PowerFolderとは、BI指向のデータ管理ソフトです。

一個人のデータから基幹システムの補完まで、いろんな活用ができます。

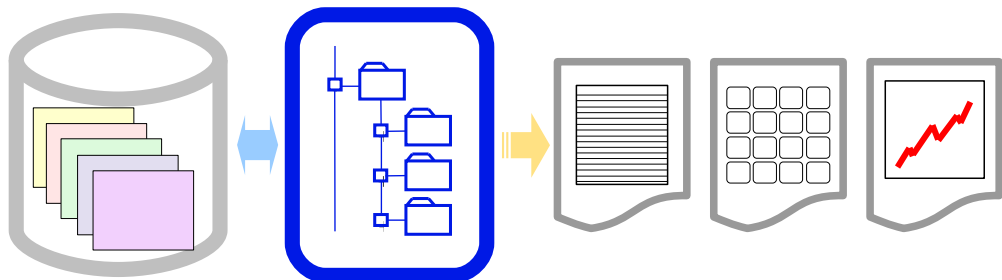
表形式のデータを管理し、単表から関連付けした複数の表を扱うことができます。

データを蓄積して、さまざまな検索(データの分類、整理)ができ、集計し、可視化(グラフ表示)ができます。

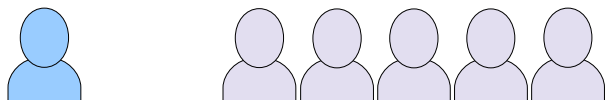
現場にあった帳票をデザインできます。

アクセス制御もできます。

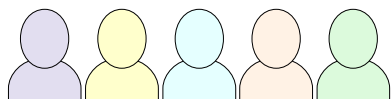
■ PowerFolderの特徴



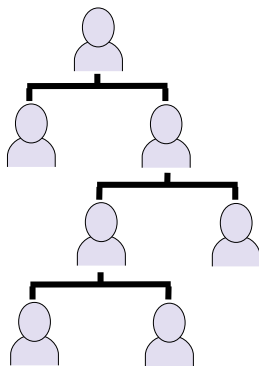
機能・操作はスマートでシンプル



一個人のデータ管理から基幹システムの補完までカバー



いろいろな業種で活躍



さまざまな立場の人々が利用

機能と操作は、スマートでシンプル

PowerFolderの機能は、「PowerFolderの基本機能図」で示すようにデータ管理の基本的な機能を単純な操作で(スマートでシンプルに)実現できるようになっています。

専門的な知識は不要

PowerFolderは、表形式のデータについてご理解いただければ専門的な知識は不要です。
しかし、専門的な知識をお持ちの方なら、中規模なシステムを短期間に構築することもできます。

一個人のデータ管理から既存システムの補完まで

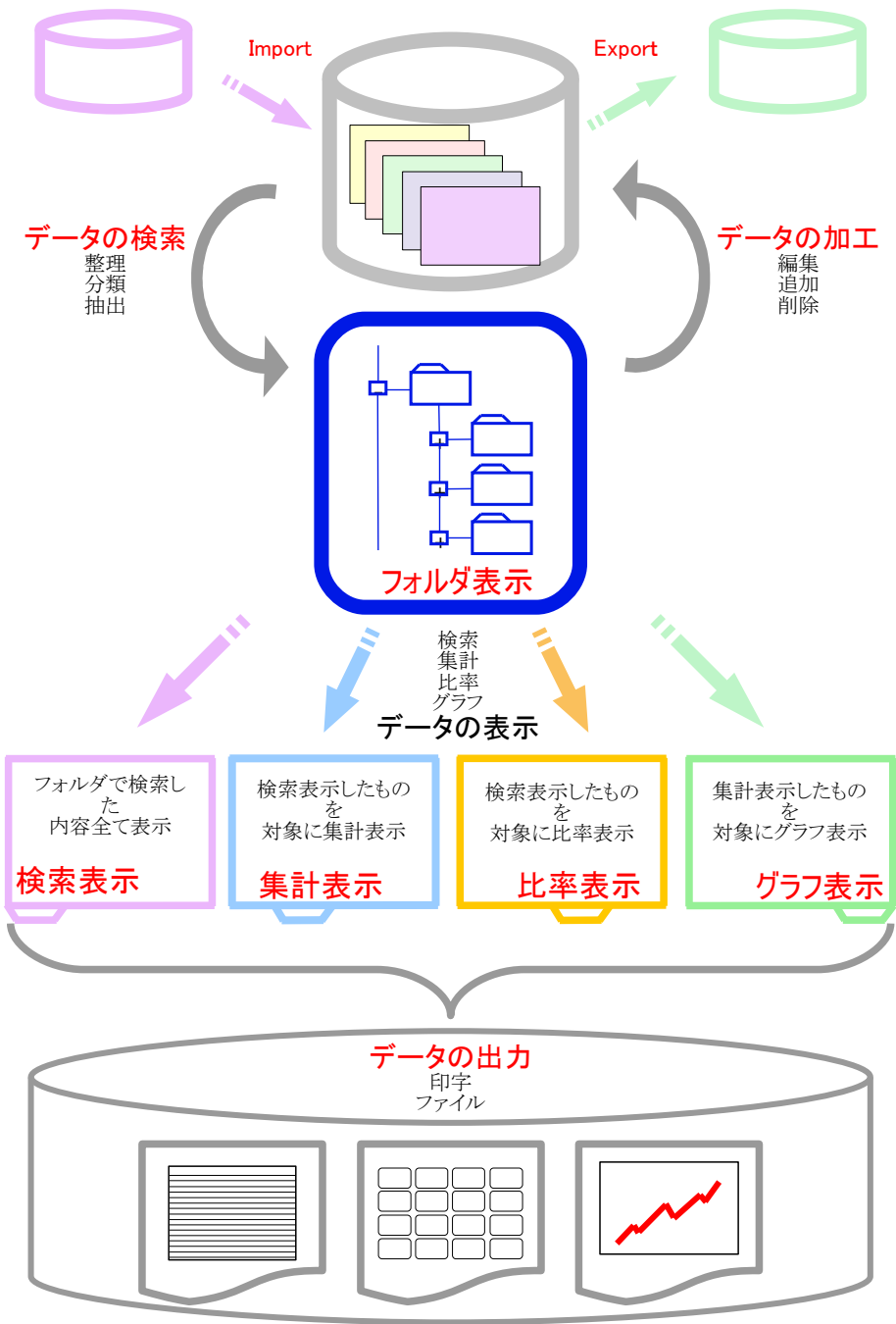
既存のシステムからデータを取得して既存システムでは実現できなかったデータの管理、整理、分析などの機能を補完することができます。

また、基幹システムの整備が遅れている部門や見放された部門でも現場には管理すべきデータはあり、企業システムの隙間を埋めることができます。

いろいろな業種、さまざまな立場のニーズに対応

同じ売上データでも職種や地域性、また、立場によりデータの見方が異なります。データを見る視点を変え、可視化することがカンタンな操作でできます。

PowerFolderの基本機能図



データのImport、Export機能により外部システムとデータの交換ができます。

データは、表形式です。
 他の表と関連付けができ、結合は内部結合をします。
 レコード単位のアクセス制御ができます。
 組込関数により関連付けしていない表へのアクセスも可能です。

データ検索は、フォルダに条件を設定します。
 簡単に作図ができる検索条件図で条件を設定します。
 複雑な条件設定でも分かり易く、変更も簡単にできます。

データの内容でフォルダを自動的に作成することができます。
 列挙フォルダで着目するカラムを指定します。

フォルダは全て仮想的、うっかりフォルダを消去しても実データは消えません。
 勿論、フォルダを移動したり、あるフォルダ以下の設定を別のフォルダに貼り付けたりすることも簡単にできます。

フォルダを開いたあとは、画面切り替えのタグをクリックするだけで、
 左の4種類の表示が切り替わります。

フォルダと表示タグをクリックし、検索、各種表示を素早く行ったり来たりしながら
 データの視点を変えデータの可視化を繰り返しながら、データの中に潜む価値
 ある情報を探し出すことができます。

データの表示は、カード形式でも可能です。
 カードのデザインは、カラムをドラッグするだけで自由に配置できます。

データの印字やファイル出力も簡単にできます。
 リスト印字やデザインされたフォーム印字、住所シールなどの印字ができます。

PowerFolderはスマートでシンプル

■クリック・クリック・ドラッグ&ドロップ



PowerFolderは、スマートでシンプル。

検索して、集計して、つぎに視点を変え集計して、更に続いてグラフ表示する場合もつぎのようにカンタンです。

クリック(入金業務フォルダ)

①検索表示

クリック(集計表示タグ)

②担当者別・商品別の売上集計

クリック(グラフ表示タグ)

④グラフ表示

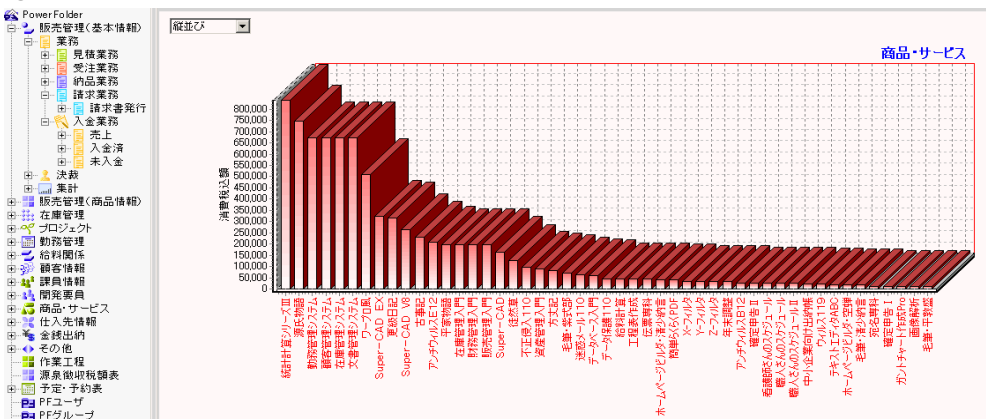
ドラッグ&ドロップ(氏名ラベルを右へ)

③商品別・担当者別の売上集計

①検索表示

| 見積番号 | 見積年月日 | 請求年月日 | 入金年月日 | 氏名 | 会社名 | タイトル | 商品・サービス | 単価 | 数量 | 利率 | 小計 | 消費税込額 |
|---------|------------|------------|-------|------|--------------|---------|---------------|---------|----|----|---------|---------|
| 8100050 | 2008/01/28 | 2008/02/13 | | 遠藤修三 | EE自然食品株式会社 | ソフト一式 | 源氏物語 | 88,800 | 1 | 80 | 71,040 | 74,592 |
| | | | | | | | 徒然草 | 38,000 | 1 | 80 | 30,400 | 31,920 |
| | | | | | | | 古事記 | 55,000 | 1 | 80 | 44,000 | 46,200 |
| | | | | | | | ワープロ風 | 55,000 | 1 | 80 | 44,000 | 46,200 |
| | | | | | | | 更新日記 | 42,000 | 1 | 80 | 33,600 | 35,280 |
| 8090902 | 2008/04/19 | 2008/02/25 | | 麻生次郎 | ランドマーク産業株式会社 | 会計ソフト一式 | 総研計算 | 12,800 | 2 | 80 | 20,480 | 21,504 |
| | | | | | | | 年末調整 | 12,800 | 2 | 80 | 20,480 | 21,504 |
| | | | | | | | 販売管理入門 | 78,000 | 2 | 80 | 124,800 | 131,040 |
| 8090202 | 2008/04/22 | 2008/02/25 | | 和田備太 | 株式会社明日の技術 | ソフト一式 | ワープロ風 | 55,000 | 2 | 80 | 88,000 | 92,400 |
| | | | | | | | 古事記 | 55,000 | 2 | 80 | 88,000 | 92,400 |
| | | | | | | | アンチウイルスE12 | 62,000 | 2 | 80 | 99,200 | 104,160 |
| | | | | | | | 毛筆・清少納言 | 12,000 | 2 | 80 | 19,200 | 20,160 |
| | | | | | | | 簡単らくらくPDF | 6,000 | 2 | 80 | 12,000 | 13,440 |
| | | | | | | | ホームページビルド・少納言 | 12,000 | 2 | 80 | 19,200 | 20,160 |
| | | | | | | | 不正侵入110 | 12,800 | 2 | 80 | 20,480 | 21,504 |
| 8100004 | 2008/03/25 | 2008/02/25 | | 和田備太 | 産業構造研究所 | ソフト一式 | Super-CAD | 98,000 | 1 | 80 | 78,400 | 82,320 |
| | | | | | | | Super-CAD EX | 128,000 | 1 | 80 | 102,400 | 107,520 |

④グラフ表示



②集計表示(担当者別・商品別の売上集計)

| 消費税込額 | 氏名 | 消費税込額 | 商品・サービス | 消費税込額 | 会社名 |
|-----------|------|---------|---------------|---------|-------------|
| 8,334,564 | 阿部清子 | 630,000 | Super-CAD | 82,320 | ABC倉庫株式会社 |
| | | | Super-CAD EX | 107,520 | ABC倉庫株式会社 |
| | | | Super-CAD V8 | 132,720 | ABC倉庫株式会社 |
| | | | ワープロ風 | 92,400 | 株式会社2525商店街 |
| | | | 更新日記 | 70,560 | 株式会社2525商店街 |
| | | | 徒然草 | 63,840 | 株式会社2525商店街 |
| | | | 方丈記 | 80,640 | 株式会社2525商店街 |
| | 雨宮晴夫 | 122,136 | ガントチャート作成Pro | 10,080 | DD土木設計事務所 |
| | | | 簡単らくらくPDF | 6,720 | DD土木設計事務所 |
| | | | 職人さんのスケジュールII | 24,276 | DD土木設計事務所 |
| | | | 伝票専科 | 21,504 | ABC倉庫株式会社 |
| | | | DD土木設計事務所 | | |
| | | | 平家物語 | 49,476 | ABC倉庫株式会社 |
| | | | 毛筆・清少納言 | 10,080 | ABC倉庫株式会社 |
| | 遠藤修三 | 356,664 | ワープロ風 | 46,200 | EE自然食品株式会社 |
| | | | 看護師さんのスケジュール | 24,276 | KAL不動産株式会社 |
| | | | 源氏物語 | 74,592 | EE自然食品株式会社 |
| | | | 古事記 | 46,200 | EE自然食品株式会社 |
| | | | 工程表作成 | 21,504 | KAL不動産株式会社 |
| | | | 更新日記 | 35,280 | EE自然食品株式会社 |
| | | | 職人さんのスケジュール | 24,276 | KAL不動産株式会社 |
| | | | 伝票専科 | 10,752 | KAL不動産株式会社 |
| | | | 徒然草 | 31,920 | EE自然食品株式会社 |
| | | | 不正侵入110 | 10,752 | KAL不動産株式会社 |

③集計表示(商品別・担当者別の売上集計)

| 消費税込額 | 商品・サービス | 消費税込額 | 氏名 | 消費税込額 | 会社名 |
|-----------|--------------|---------|------|---------|-------------|
| 8,334,564 | 統計計算ソフト一式 | 840,000 | 宮内信二 | 420,000 | DD土木設計事務所 |
| | | | 和田備太 | 420,000 | 産業構造研究所 |
| | 源氏物語 | 745,920 | 山口幸介 | 298,368 | ゼリ工有限会社 |
| | | | 島村祐子 | 298,368 | 株式会社こまち |
| | | | | | 飯塚株式会社 |
| | | | | | 有限会社北風 |
| | | | 遠藤修三 | 74,592 | EE自然食品株式会社 |
| | | | 関口純一 | 74,592 | 角間工業株式会社 |
| | 勤務管理システム | 672,000 | 福田康良 | 672,000 | 農業振興団体やまいち |
| | 顧客管理システム | 672,000 | 福田康良 | 672,000 | 農業振興団体やまいち |
| | 在庫管理システム | 672,000 | 福田康良 | 672,000 | 農業振興団体やまいち |
| | 文書管理システム | 672,000 | 牧野裕介 | 672,000 | 松井商事 |
| | ワープロ風 | 508,200 | 山口幸介 | 184,800 | ゼリ工有限会社 |
| | | | 阿部清子 | 92,400 | 株式会社2525商店街 |
| | | | 大久保友 | 92,400 | GG商事株式会社 |
| | | | 和田備太 | 92,400 | 株式会社明日の技術 |
| | | | 遠藤修三 | 46,200 | EE自然食品株式会社 |
| | Super-CAD EX | 322,560 | 和田備太 | 215,040 | 産業構造研究所 |
| | | | | | 神崎水産加工株式会社 |
| | 更新日記 | 317,520 | 島村祐子 | 141,120 | 株式会社こまち |
| | | | | | 飯塚株式会社 |